

sopha





Einladend. Besonders für Ihre Ideen.

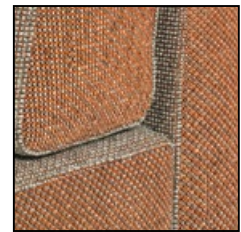


Manchmal sorgen gerade die Arbeitsplätze für höchste Produktivität, die am wenigsten nach Arbeit aussehen. So wie das Polstermöbelprogramm Sedus *sopha*, dessen zahlreiche Module so viele Kombinationsmöglichkeiten bieten wie kaum ein anderes System. Dadurch ist *sopha* prädestiniert für fast alle Nutzungsarten – vom wohnlichen Rückzugsort bis hin zum landschaftsbildenden Kommunikationsplatz in Open-Space-Bereichen. Das ansprechende Design und die hochwertige Verarbeitung tun ein Übriges dafür, dass *sopha* in allen Bürobereichen eine gute Figur macht.

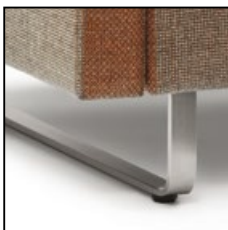
Fürs Auge und für Ergebnisse.

Design, das Zeichen setzt: Die elegante Nahtführung und der Grundkörper mit klar definierten Seitenböden prägen eine hochwertige Formensprache. Zudem fügt sich *sopha* harmonisch in jedes Farbkonzept ein oder setzt eigene Akzente. Zum Beispiel durch die optionale zweifarbige

Polsterung oder durch die Seitenböden, die auf Wunsch farblich abgesetzt werden können. Dass *sopha* aber nicht nur dem Auge schmeichelt, sondern auch ein Platz für temporäres Arbeiten ist, zeigt das Zubehör wie der Stromadapter oder das funktionale Mittelkissen.

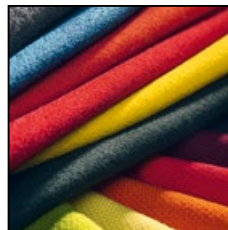


Stilbildend. Die gestaltende Nahtführung unterstreicht das ansprechende Design.



Standpunkt. Schlanke Aluminiumfüße mit Gleitern oder auf Wunsch ein elegantes Kufengestell aus gebürstetem Edelstahl betonen den markanten Auftritt.

Form und Funktion. Auf Wunsch dient das zonierende, frei positionierbare Mittelkissen als Armauflage oder unterstützt die Arbeit mit Notebook und Tablet. Es verbessert zudem den Sitzkomfort und sorgt in der farblich abgesetzten Variante für einen zusätzlichen Blickfang.



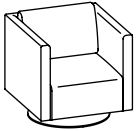
Kleidsam. Neben zwanzig Farben der hochwertigen Wollstoff-Kollektion Fame stehen dreizehn Lederfarben sowie Lederimitat zur Wahl. Hinzu kommen weitere Farben der Kollektionen Crêpe, Gaja und Remix. Außerdem erhältlich: die besonders wohnliche Kollektion Craggan und die feuerhemmende Kollektion Class.



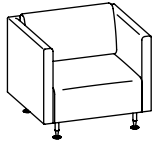
Sedus sofa power supply. Strom dort, wo er gebraucht wird: auf Wunsch mit drei Steckdosen oder mit zweien plus USB-Charger. Jeweils mit ca. drei Meter langer integrierter Netzzuleitung.

Stil mit System.

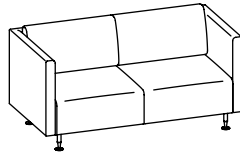
Komplettmodelle. Höhe 850 mm, Tiefe 800 mm.



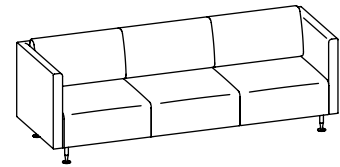
Clubsessel auf Drehteller



Sessel

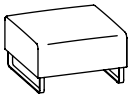


2er-Sofa

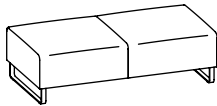


3er-Sofa

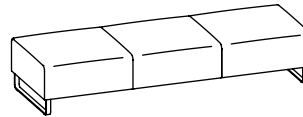
Grundelemente. Höhe 430 mm, Tiefe 720 mm.



Hocker



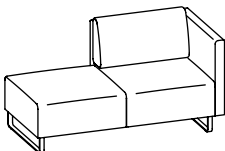
2er-Bank



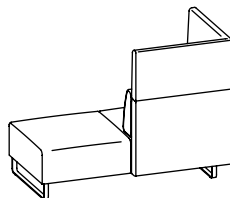
3er-Bank

Kombinationen. Höhe 400/600 mm, Tiefe 800 mm.

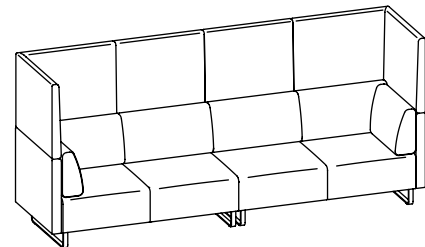
Grundelemente, Eck-/Anbaurücken, Rückenkissen und Aufsatzelemente in 400 und 600 mm Höhe ermöglichen eine große Variationsbreite.



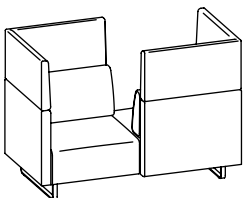
2er-Bank mit Eckrücken rechts und Rückenkissen



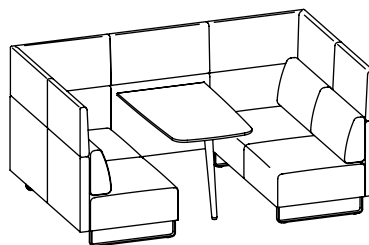
2er-Bank mit Eckrücken, Rückenkissen und Aufsatzelement



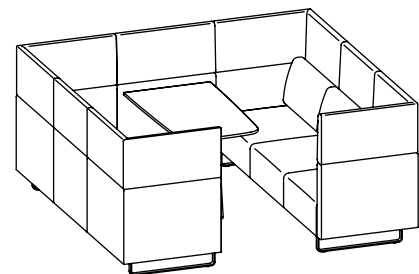
2× 2er-Bank mit Anbaurücken mit Aufsatzelementen sowie Rückenkissen



2er-Kombination mit gegenüberliegenden Eckrücken und Rückenkissen



4er-Arbeits- bzw. -Besprechungsinsel mit Rückenkissen, seitlich geöffnet



6er-Arbeits- bzw. -Besprechungsinsel mit Rückenkissen, seitlich geschlossen



Reif für die Ideeninsel?

Es ist nicht nur ein Bauchgefühl: Wissenschaftlichen Studien zufolge sind Menschen dann besonders kreativ, wenn sie sich wohlfühlen. Eine entspannte Arbeitsatmosphäre, wie sie *sopha* bietet, kann dazu entscheidend beitragen. Gerade für Unternehmen, die auf Innovationen angewiesen sind, ist *sopha* daher viel mehr als ein Möbelstück: Es ist ein Ort der Ideen.

Als wohnliche Arbeitsinsel ermöglicht *sopha* spontanen Rückzug ebenso wie konzentriertes Arbeiten oder Besprechungen im kleinen Kreis. Mit anderen Worten: *sopha* fördert in Büroräumen genau die stimulierende Atmosphäre, die für produktives geistiges Arbeiten und konstruktiven Austausch so wichtig ist.



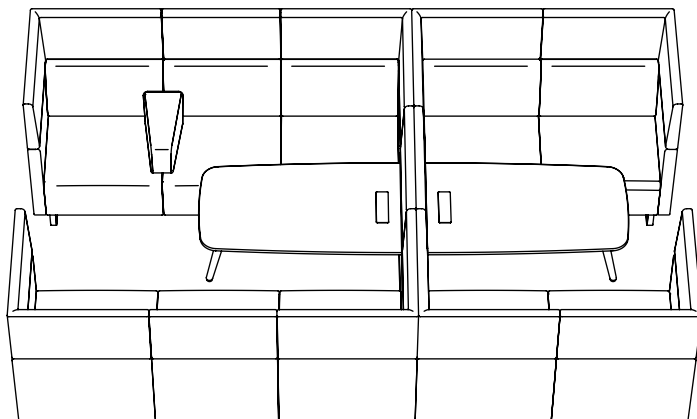
Clever. Optional kann *sopha* mit einer Induktionslademöglichkeit für Smartphones ausgestattet werden.



Verbunden. Der auf Wunsch direkt in die Tischplatte integrierte Power Frame bietet unkomplizierten Zugang zu Strom und Netzwerken.



Hochwertige Vielfalt. Die Besprechungstische können mit allen Tischplatten aus der Sedus Oberflächenkollektion ausgestattet werden.



Anregend. Arbeits- und Besprechungseinseln mit vier oder sechs Sitzplätzen fördern den direkten Austausch – in der seitlich geschlossenen Variante mit besonders viel Privatsphäre.

Sedus sofa: ein Plädoyer für das persönliche Gespräch.

Alle reden von Onlinekommunikation. Aber reden wir auch genug miteinander? Nach wie vor ist das persönliche Gespräch die wichtigste und effizienteste Art der Kommunikation. Sedus *sopha* wurde genau dafür entwickelt und unterstützt den Austausch in allen Bürobereichen bis hin zum repräsentativen Empfangsbereich. Gerade dort macht sich übrigens der *sopha* Clubsessel mit Drehteller besonders gut. Wie alle *sopha* Module überzeugt auch er durch ein komfortables und ergonomisches Design, das sich gerade bei längeren Unterhaltungen auszahlt. Kurz gesagt: Hier nimmt man gerne Platz, um Wichtiges zu besprechen.



Wohnfühlen. Die Beistelltische dienen als Ablage und machen Mittelzonen oder Empfangsbereiche wohnlich.





Teamarbeit. Sedus
sweetspot side table,
sweetspot lounge table
 und *sweetspot low table*
 ergänzen das *sopha*
 Programm perfekt.

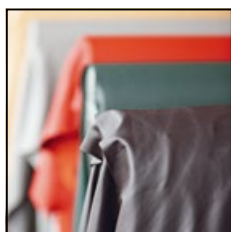
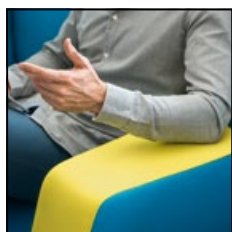


Nachhaltigkeit bis ins Detail.

Nachhaltigkeit und Qualität „Made in Germany“ gehören bei Sedus seit mehr als 50 Jahren zu den wesentlichen Unternehmensprinzipien. Prinzipien, die auch Sedus *sopha* in sich vereint und die sich in einer recyclingorientierten Produktgestaltung, ökologisch getesteten Materialien, einer ressourcenschonenden sowie energiebewussten Fertigung und permanenten Qualitätstests widerspiegeln.

So werden die *sopha* Kommunikationsmöbel ausschließlich in Deutschland hergestellt, was höchste Umweltstandards garantiert. Deutlich wird das zum Beispiel bei den semi-anilin gefärbten Ledern, die nur so viel Farbe erhalten, dass sie offenporig und atmungsaktiv bleiben. Bei den *sopha* Tischen kommt eine fugenlose Kantenverarbeitung hinzu, die Beständigkeit, Schönheit und Umweltfreundlichkeit harmonisch vereint.

Mehr Informationen erhalten Sie unter www.sedus.com/de/oekologie



Sedus arbeitet weltweit nach den Prinzipien des UN Global Compact für Menschenrechte, Arbeitsnormen, Umweltschutz und Korruptionsbekämpfung.

Stoff, der länger hält.

Unsere Stoffe müssen schon vor der Verarbeitung volle Leistung zeigen – zum Beispiel in Sachen Reißfestigkeit, chemische Beständigkeit und Lichtechtheit.

Leder aus der Nähe.

Die Leder kommen ausschließlich aus Süddeutschland sowie Österreich, garantieren höchste Qualität und sorgen für kurze, umweltschonende Transportwege.

Chrom, der umweltfreundlich glänzt.

Zu perfekten Chromoberflächen gehört bei Sedus auch eine Wasser- aufbereitungsanlage, die das Wasser von Produktionsrückständen befreit.

Unternehmen:

Sedus *sopha*:





